



Presentazione Societaria

***Società di Servizi e
Consulenza***



Socio GBC Italia



ISO 9001/2008

Dati Societari

Ragione sociale:	<i>Alfacubo S.r.l.</i>
Sede legale:	<i>Via Varrone n°9 – 00193 - Roma (RM)</i>
Sede operativa:	<i>Via Cassia n° 136 – 00191 – Roma (RM)</i>
Sede operativa:	<i>Via Copernico n° 38 – 20124 – Milano (MI)</i>
Sito - Mail:	<i>www.alfacubo.it - info@alfacubo.it</i>
Partita IVA n°:	<i>10931291008</i>
Iscrizione Camera di Commercio di Roma:	<i>RM – 1265224</i>
Matricola INAIL:	<i>19373112</i>
Matricola INPS:	<i>7065252878</i>
Contratto Dipendenti :	<i>CCNL terziario – Distribuzione e Servizi</i>
Assicurazione :	<i>UnipolSai 1/39178/61/116152326</i>
CDA :	<i>Alessandro Randazzo - Fabio Marzi - Riccardo Cossu</i>
Direttore Tecnico:	<i>Dott. Ing. Alessandro Randazzo</i>

"Some people want it to happen, some wish it would happen, other make it happen."

Michael Jordan

MISSION

Attraverso la nostra esperienza e la nostra professionalità:

- Vogliamo creare Valore
- Vogliamo creare Sicurezza
- Vogliamo creare Conoscenza
- Vogliamo creare Rispetto
- Vogliamo creare Innovazione

Servizi e Consulenza

Presentazione Società



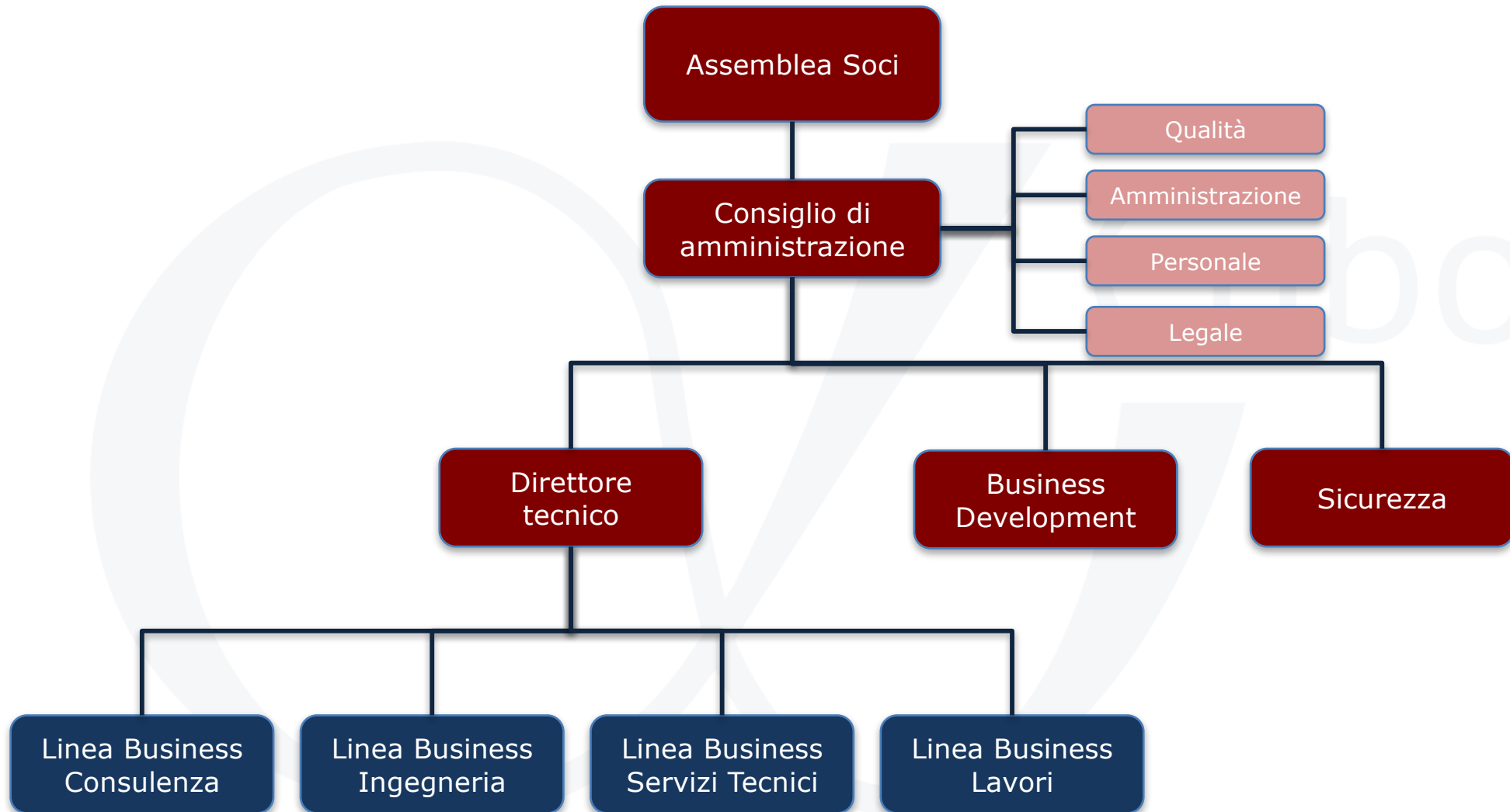
Alfacubo è una società che opera nel campo della consulenza tecnica e dell'ingegneria integrata.

Alfacubo nasce nel 2010 dall'incontro di professionalità differenti con consolidata esperienza nel settore dell'ingegneria, nella gestione di patrimoni immobiliari, nell'ambito delle costruzioni e della consulenza tecnica.

Alfacubo, grazie alle sinergie e alle esperienze accumulate, ha sviluppato e propone al mercato un modello innovativo nell'affrontare i temi relativi all'Energy ed alla Sostenibilità, alla gestione di progetti complessi sia in ambito di Project Management che in termini progettuali e di Safety Management per quanto riguarda nuovi sviluppi e riqualificazione dell'esistente, oltre a rappresentare un valido partner per tutte le attività legate al mondo delle costruzioni sia di tipo civile che industriale.

Servizi e Consulenza

Organigramma



Servizi e Consulenza

ALFACUBO nel corso degli anni si è sviluppata attraverso la creazione di Business Unit dedicate, ognuna delle quali con a capo una direzione tecnica:

CONSULENZA

Project Management
Project Monitoring
Reengineering
Sicurezza
Antincendio
Benchmarking
Energy
Sustainability
NPL
Aste immobiliari

INGEGNERIA

Progettazione di:
Impianti meccanici
Impianti elettrici
Impianti speciali
Impianti
antincendio
Strutturale
Architettonica

SERVIZI TECNICI

Perizie Tecniche
Due Diligence
Regolarizzazioni
Pratiche antincendio

I servizi sono descritti e presentati attraverso delle specifiche presentazioni in modo da aggiungere valore ad ognuna di esse

ALFACUBO è anche attiva a livello imprenditoriale, attraverso la valutazione di progetti in start-up e di sviluppi immobiliari. Proprio grazie ad uno di questi progetti, Realizzazione di un parco residenziale nei pressi di Roma, ALFACUBO si è trovata a riorganizzare la propria struttura per la continua richiesta di attività relative a Lavori quali :

LAVORI

Ristrutturazioni

Realizzazioni:

Impianti Civili

Impianti Industriali

Impianti Domotici

Impianti Energetici

Tutte le attività sono svolte con personale dedicato alla nostra società



Copertura Territoriale

Alfacubo ha la sede legale e principale a Roma.

Alfacubo dispone di una sede operativa, grazie alla partnership con alcune realtà locali, anche a Milano.

A livello operativo, Alfacubo opera ed attualmente presente su tutto il territoriale nazionale incluse le Isole.



-  Sedi
-  Dislocazione delle commesse in corso sul territorio

Servizi e Consulenza

CERTIFICAZIONI

- ISO 9001-2008 accreditato G2S (Accredia)
- Socio Ordinario del Green Building Council

ABILITAZIONI

- Iscrizione agli Albi Professionali degli Ingegneri e degli Architetti.
- Abilitazione alla nomina di RSPP, RL, ASP
- Abilitazione alla nomina di CSP, CSE
- Iscrizione all' albo dei professionisti Antincendio
- Facility Manager Professional accreditato IFMA
- Project-Planning Manager accreditato PPM
- Energy Manager



Socio GBC Italia



ISO 9001-2008

CV Figure Chiave - Direzionali

Riccardo Cossu

Laureato in Ingegneria Gestionale ha sviluppato brillanti capacità, oltre che nel campo della gestione aziendale, nel campo commerciale. Il suo eclettismo lo ha portato ad intraprendere numerose e vincenti attività imprenditoriali, non solo nel settore tecnico, ma anche nel ricettivo e nell'intrattenimento.

Per la società, oltre a svolgere il ruolo di Amministratore Unico, ne è anche il Responsabile Commerciale.

Alessandro Randazzo

Laureato in Ingegneria Meccanica si è specializzato nella progettazione, direzione lavori e gestione della sicurezza sul lavoro di appalti complessi per Clienti istituzionali e privati. Durante la sua vita professionale si contraddistingue nella gestione di appalti complessi per Clienti istituzionali e privati.

Per la società, oltre a svolgere il ruolo di Responsabile Tecnico e Operativo, costituisce valido supporto nello sviluppo commerciale e strategico.

Fabio Marzi

Laureato in Ingegneria Meccanica si è specializzato nella gestione di progetti complessi attraverso un'esperienza ultra decennale all'interno di società di gestione patrimoni e servizi. Ha acquisito nel corso degli anni specializzazioni in ambito Facility Management e Program-Project Management. Ha assunto il ruolo di Key Account su varie commesse.

Per la società, oltre a svolgere il ruolo di Business Developer, costituisce valido supporto nella gestione e costruzione aziendale.

CV Figure Chiave - Operative

Alessandro Marchetto

Laureato in Ingegneria Meccanica, presso l'Università di Roma TRE, in indirizzo Energy, rappresenta all'interno della società un valido supporto per gli aspetti tecnici, oltre ad essere Project Manager di varie commesse e responsabile della parte Energy

Patrizio Tucci

Laureato in Giurisprudenza, con un Master in Business Administration, si è specializzato nella consulenza fiscale, tributaria e del lavoro.

Per la società, oltre a svolgere il ruolo di Responsabile Amministrativo, è consulente per il lavoro.

Fabio Velluti

Laureato in Ingegneria dell'Ambiente e Territorio si è specializzato nel campo della sicurezza su luoghi di lavoro e sulla progettazione antincendio. La sua specializzazione nel settore lo porta oggi ad occuparsi anche di docenza per istituti pubblici e privati nel campo specifico. Partner della società è il responsabile della divisione che si occupa di consulenza nel settore della sicurezza e dell'antincendio.

Pierluigi Barile

Laureato in architettura si occupa di aspetti progettuali che spaziano dall'ambito dell'urbanistica a quello dell'architettura alla piccola scala, dal recupero di edifici storici alla progettazione residenziale.

Partner della società è il responsabile della divisione che si occupa dei servizi tecnici immobiliari.

Servizi e Consulenza

Partnership

Il modello di partnership rappresenta per ALFACUBO uno strumento molto importante di costruzione aziendale e di approccio al mercato.

In questi anni sono state fatte partnership con :



Attraverso una stretta collaborazione con il dipartimento di Sicurezza dell' Università degli studi di Roma TRE, la nostra società è costantemente aggiornata e formata su tutte le nuove normative e le disposizioni che di volta in volta vanno ad aggiornare e/o integrare quanto attualmente disciplinato. Tramite tale partnership siamo anche in grado, con l'appoggio dell' Università stessa, di offrire servizi quali:

- **Rilevazione e Verifiche tecnico strumentali**
- **Servizi di Formazione**



VITRUVIA

Sustainability & Strategic Consulting

Con la società Vitruvia ALFACUBO ha intrapreso un percorso che ha portato alla creazione di un modello di sostenibilità ed efficientamento energetico attualmente di supporto a grandi Clienti.

Vitruvia è anche specializzata nella Consulenza di Impresa e propone un modello di Sviluppo Commerciale FBS che è anche la base di supporto della strategia commerciale di ALFACUBO



Inizialmente Cliente di ALFACUBO, eFM rappresenta nel mercato nazionale e da qualche anno anche a livello internazionale, una eccellenza nel mercato del Facility e del Property Management. Con il loro supporto ALFACUBO sta proponendo sul mercato degli NPL un prodotto di gestione basato su piattaforma WEB sia in ambito gestionale appunto che Valutativo.

Servizi e Consulenza

Partnership



Con la società MST del Gruppo Maire Tecnimont, abbiamo siglato una partnership strettamente commerciale per aggredire il mercato in maniera congiunta.

Il mercato del Facility rappresenta un'opportunità che ha bisogno di una solidità finanziaria per essere affrontato. La MST oltre a questo offre competenza e dislocazione su tutto il territorio nazionale. Alfacubo si propone in questa partnership oltre che attraverso un buon veicolo commerciale, anche per l'esperienza accumulata negli anni precedente nella governance di tale appalti.



Una delle ultime partnership siglate dalla nostra società è con uno dei leader mondiali sul mercato delle tecnologie a supporto degli immobili.

Per Johnson rappresentiamo un valido supporto in fase di progettazione essendo annoverati all'interno della loro struttura come service center.

Stiamo anche cercando di sviluppare un modello di full project che non si basi solo sull'implementazione dei loro prodotti, ma che dia un servizio di progettazione integrata, basata sul concetto di design to cost.

Servizi e Consulenza

ALFACUBO negli ultimi 3 anni ha gestito:

- Direzione Lavori → Assunto il ruolo di RL e DL per progetti di realizzazione, valorizzazione e ristrutturazione per un importo vicino ai 50 mln €
- CSP - CSE → Assunto il ruolo di CSP - CSE per progetti di realizzazione, valorizzazione e ristrutturazione per un importo vicino agli 80 mln €
- Safety Manager → Assunto il ruolo di RSP e RSPP per immobili multi tenant che si sviluppano per più di 500 mila mq e per più di 10 società
- Project Manager → Assunto il ruolo di PM per la gestione di commesse con un valore totale pari a circa 30 mln €

ALFACUBO negli ultimi 3 anni ha gestito:

- Antincendio → Svolte pratiche antincendio, progettazione – SCIA – CPI, per locali tecnici che ne necessitavano (centrali termiche, serbatoi gasolio etc.) ed immobili con una superficie totale pari a circa 150 mila mq
- Progettazione → Progettati impianti per importi di realizzazione pari a circa 18 mln €
- Energy → Svolte attività di progettazione e consulenza per efficientamento ed audit energetico su lavori pari a circa 10 mln €
- NPL → Eseguite Perizie tecniche e valutative per immobili di piccole e medie dimensioni (sino a 1.000 mq) e gestiti circa 10.000 mq di NPL per istituti di credito

Servizi e Consulenza

Portfolio Major Clients



SCARPAMONDO



M.C.T. s.r.l.



CALLIOPE



terranova



Servizi e Consulenza